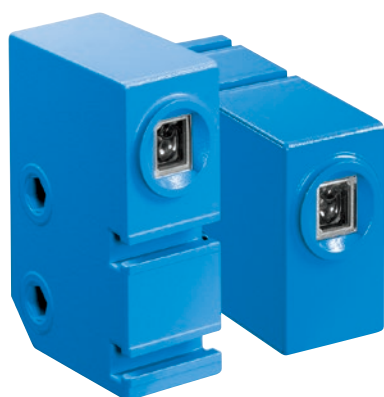


KT6W-2 對比感測器



產品介紹

KT6W-2對比感測器是高性能、成本上有競爭力、設定簡單的對比感測器。RGB三原色技術使再小的標誌或對比顏色都能可靠的偵測。因為有自動亮度調整功能，可偵測高反光率的標記。堅固的金屬外殼確保高品質及較長的使用年限。入、遮光切換等所有參數設定

都是由感測器自動偵測，因此產品設定過程極為容易簡單。KT6W-2有兩種出光方式：本體短邊方向出光、本體長邊方向出光。外殼本身具備固定孔位，搭配兩組選配的T型固定槽，使您在安裝上更有彈性。

產品優勢

- LED RGB 3原色技術
- 靜態兩點設定(記號或底色)
- 堅固的金屬外殼
- 自動亮度調整
- 10mm感測範圍
- 長邊或短邊出光
- 常見的固定孔位

客戶效益

- 所有對比感測器皆使用RGB三原色，一個感測器即可滿足所有應用需求
- 堅固的金屬外殼確保較長的产品壽命
- 即使是高反光率或晃動中物體，檢測依然可靠
- 設定容易，使用一台感測器可檢測所有標誌



技術資料

特性

尺寸 (L x W x H)	80 mm x 30.4 mm x 53 mm
感測距離	10 mm
感測距離容許值	± 3 mm
光源 ^{1) 2)}	LED 紅外光, 綠光, 藍光
光點大小	1.5 mm x 6.5 mm
光點方向 ³⁾	垂直出光
功能調整	靜態二點式教導 (Teach-in按鍵)

¹⁾ 在均溫TA=+25°C下, 約可使用100,000小時

²⁾ 波長: 470 nm, 525 nm, 640 nm.

³⁾ 側長邊出光

電氣介面

電源電壓 V_s ¹⁾	DC 10 V ... 30 V
漣波值 ²⁾	$\leq 5 V_{PP}$
耗電量 ³⁾	< 40 mA
開關頻率 ⁴⁾	5 kHz
反應時間	100 μ s
開關輸出電壓	PNP: 高電位 = $V_s - \leq 2 V$ / LOW 約 0 V NPN: 高電位 = 約 V_s / LOW $\leq 2 V$
最大輸出電流	100 mA
保留時間(ET)	25 ms, 非揮發記憶體
接線方式	M12, 4-pin 接頭
保護等級 ⁵⁾	II
電路保護	V_s 極性反向保護 輸出短路保護 抑制干擾突波
工業防護等級	IP 67
重量	約 400 g
外殼材質	壓鑄鋅

¹⁾ 極限值, 短路保護最大耐電流達8A

²⁾ 不超過或低於Vs範圍

³⁾ 無負載

⁴⁾ 亮/暗(L/D)動作比1:1

⁵⁾ 參考電壓 50 V DC

環境資訊

環境溫度	操作時: -10 °C ... +55 °C 儲存時: -25 °C ... +75 °C
震動負載	依據 IEC 60068

產品資訊

出光方向	開關輸出	產品型號	訂貨代號
短邊出光	PNP	KT6W-2P5116	1046013
	NPN	KT6W-2N5116	1046010
長邊出光	PNP	KT6W-2P6116	1046014
	NPN	KT6W-2N6116	1046012

近接
氣壓缸
靜電容

光電
光纖

對比
色彩
螢光

U型
超音波
陣列式

位移
距離

位置傳送
區域光柵

視覺
2D
3D
影像

編碼器

流體

安全區域
安全視覺
安全光柵
安全開關
模組/PLC

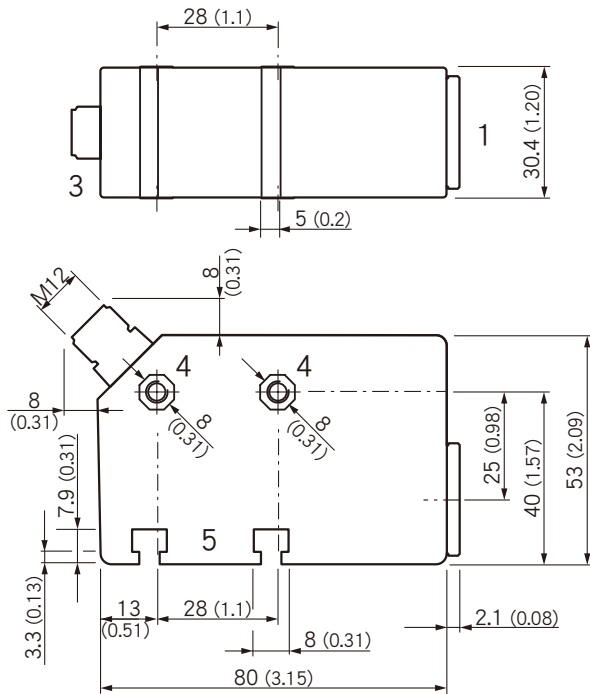
條碼辨識
區域掃描
體積量測
RFID
接線模組

支架
電纜線
反射片
光纖管

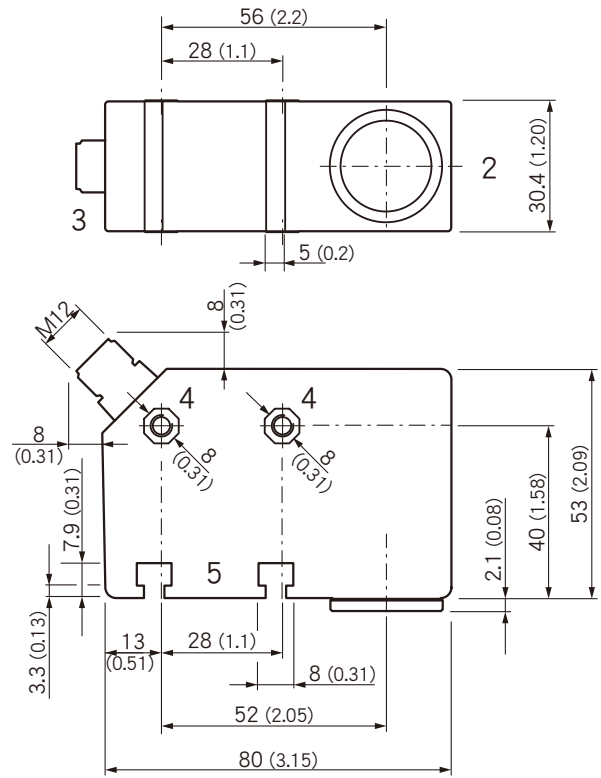
尺寸圖

尺寸單位：mm (inch)

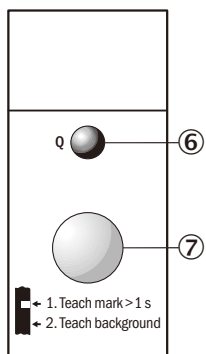
KT6-2
KT6W-2x5xxx



KT6-2
KT6W-2x6xxx



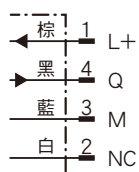
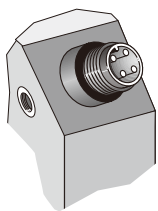
操作面板



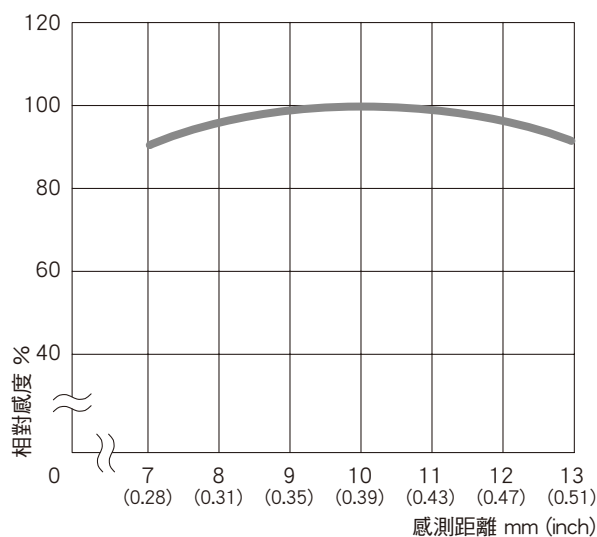
- 1 鏡頭(光源方向)，本體側邊
- 2 鏡頭(光源方向)，本體長邊
- 3 M12 接頭
- 4 M5螺帽SW8固定孔
- 5 M5螺帽SW8 T型固定槽
- 6 狀態指示燈
- 7 Teach-in教導式按鍵

接線圖

M12, 4-pin接頭



感測距離



配件資訊

電纜線與插頭

M12, 4-pin 接頭

接頭類型	工業防護等級	接頭型式	包覆材質	電纜線長度	產品型號	訂貨代號
母接頭	IP 67	直式	PVC	2 m	DOL-1204-G02M	6009382
				5 m	DOL-1204-G05M	6009866
				10 m	DOL-1204-G10M	6010543
				15 m	DOL-1204-G15M	6010753
		彎角式	PVC	2 m	DOL-1204-W02M	6009383
				5 m	DOL-1204-W05M	6009867
				10 m	DOL-1204-W10M	6010541
直式	-	-	-	DOS-1204-G	6007302	
彎角式	-	-	-	DOS-1204-W	6007303	

調整支架

安裝組件類型	說明	材質	產品型號	訂貨代號
調整支架	K型萬用桿夾具	鋼，鍍鋅	BEF-KHS-K01	2022718
	萬用桿夾具	壓鑄鋅	BEF-KHS-KH1	2022726
	直式安裝桿	鋼，鍍鋅	BEF-MS12G-A	4056054
			BEF-MS12G-B	4056055
	L型安裝桿	鋼，鍍鋅	BEF-MS12L-A	4056052
			BEF-MS12L-B	4056053

近接
氣壓缸
靜電容光電
光纖對比
色彩
螢光U型
超音波
陣列式位移
距離位置傳送
區域光柵視覺
2D
3D
影像

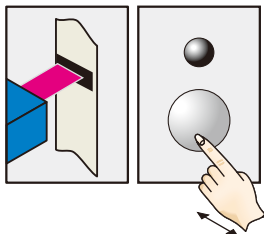
編碼器

流體

安全區域
安全視覺
安全光柵
安全開關
模組/PLC條碼辨識
區域掃描
體積量測
RFID
接線模組支架
電纜線
反射片
光纖管

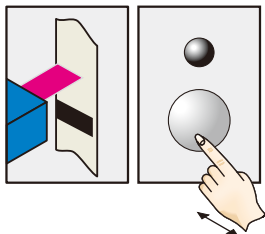
Teach-in按鍵設定方式 (靜態二點式教導 (Teach-in按鍵))

1. 記號感測



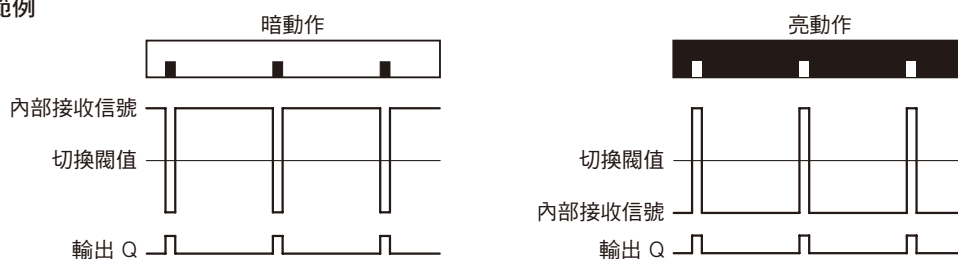
按壓教導按鈕1秒以上，
紅色燈亮起。

2. 背景感測



按壓教導按鈕1秒以上，當光線對準記號時，
黃色LED燈亮起。

範例



產品動作特性

自動調整並優化所接收的反射率。

透過教導方式順序的不同，來調整亮/暗動作。

信號觸發的門檻值被自動調整在兩種顏色的反射率之間。

近接
氣壓缸
靜電容

光電
光纖

對比
色彩
螢光

U型
超音波
陣列式

位移
距離

位置傳送
區域光柵

視覺
2D
3D
影像

編碼器

流體

安全區域
安全視覺
安全光柵
安全開關
模組/PLC

條碼辨識
區域掃描
體積量測
RFID
接線模組

支架
電纜線
反射片
光纖管

SICK